



**КОМИТЕТ ИМУЩЕСТВЕННЫХ ОТНОШЕНИЙ
АДМИНИСТРАЦИИ ПЕРМСКОГО МУНИЦИПАЛЬНОГО ОКРУГА**

РЕШЕНИЕ

о размещении объектов № 921

Пермский край
Пермский округ

05.05.2023

Комитет имущественных отношений администрации Пермского муниципального округа разрешает Комкову Александру Сергеевичу (паспорт 5709 514196 выдан 31.12.2009 Отделением УФМС России по Пермскому краю в городе Чусовом) почтовый адрес: г. Пермь, ул. Гатчинская, д. 18, кв. 115

размещение объекта: «Нестационарные объекты для организации обслуживания зон отдыха населения (пункты проката инвентаря)»

на землях муниципальной собственности

на срок 1 год 05.05.2023г. по 04.05.2024г.

Местоположение: Пермский край, Пермский муниципальный округ, д. Гора, ул. Музейная

Приложение: схема предполагаемых к использованию земель или земельных участков.

Особые условия использования:

1. Без права возведения и права регистрации объектов капитального строительства, без права возведения ограждения, с правом свободного доступа неограниченного круга лиц.

2. В соответствии с абз. 2 п. 8.2. Положения о порядке и условиях размещения объектов на землях или земельных участках, находящихся в государственной или муниципальной собственности, на территории Пермского края без предоставления земельных участков и установления сервитутов, публичного сервитута, утвержденного постановлением Правительства Пермского края от 22.07.2015 № 478-п, при прекращении действия решения о размещении объектов размещенные объекты демонтируются заявителем за счет собственных средств в срок не позднее 14 календарных дней с даты получения письма Комитета имущественных отношений администрации Пермского муниципального округа о прекращении действия решения о размещении объектов.

Заместитель председателя комитета
имущественных отношений администрации
Пермского муниципального округа



М.В. Королева

(подпись, печать)

Схема предоставления земельных участков к использованию земель населенных пунктов или частей земельного участка

Объект: Нестационарные объекты для организации обслуживания зон отдыха населения (пункты проката инвентаря)

Местоположение: Пермский край, Пермский муниципальный район, Хохловское с/пос., д. Гора, ул. Музейная

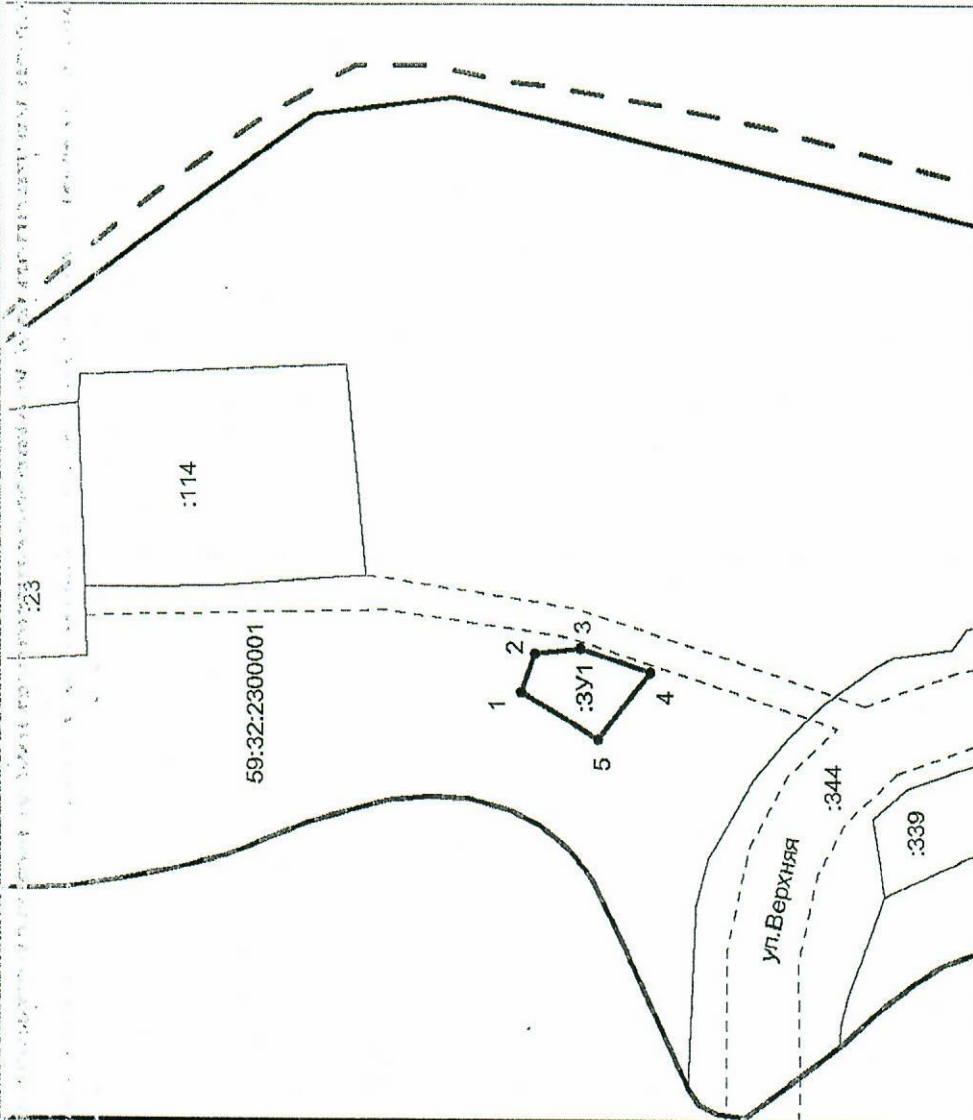
Площадь земель или частей земельного участка, кв.м.: 186

Категория земель: земли населенных пунктов

Вид разрешенного использования: земельные участки (территории) общего пользования

КАТАЛОГ КООРДИНАТ
СК МСК-59, Зона 2

Обозначение характерных точек	Координаты, м	
	Y	X
1	2232967.22	545740.94
2	2232972.31	545739.08
3	2232972.99	545732.94
4	2232962.85	545717.20
5	2232957.96	545723.39



Описание границ смежных землепользователей:

от 1 до 1 земли общего пользования

Масштаб 1:1000

Условные обозначения:	
:3У1	Условный номер земель, предлагаемых к использованию
—	Новые образованная часть границы, сведения о которой достаточны для определения ее местоположения
—	Существующая часть границы, имеющиеся в ГИИ сведения о которой достаточны для определения ее местоположения
—	Граница кадастрового деления
:114	Кадастровый номер земельного участка, сведения о котором имеются в ГИИ
59:32:2300001	Номер кадастрового квартала
• 1	Характерная точка границы земель, предлагаемых к использованию

Заявитель:

Ковалев Александр Сергеевич
(подпись, расшифровка подписи)

МП

(для юридических лиц)